

KOORDINAČNÍ SITUAČNÍ VÝKRES

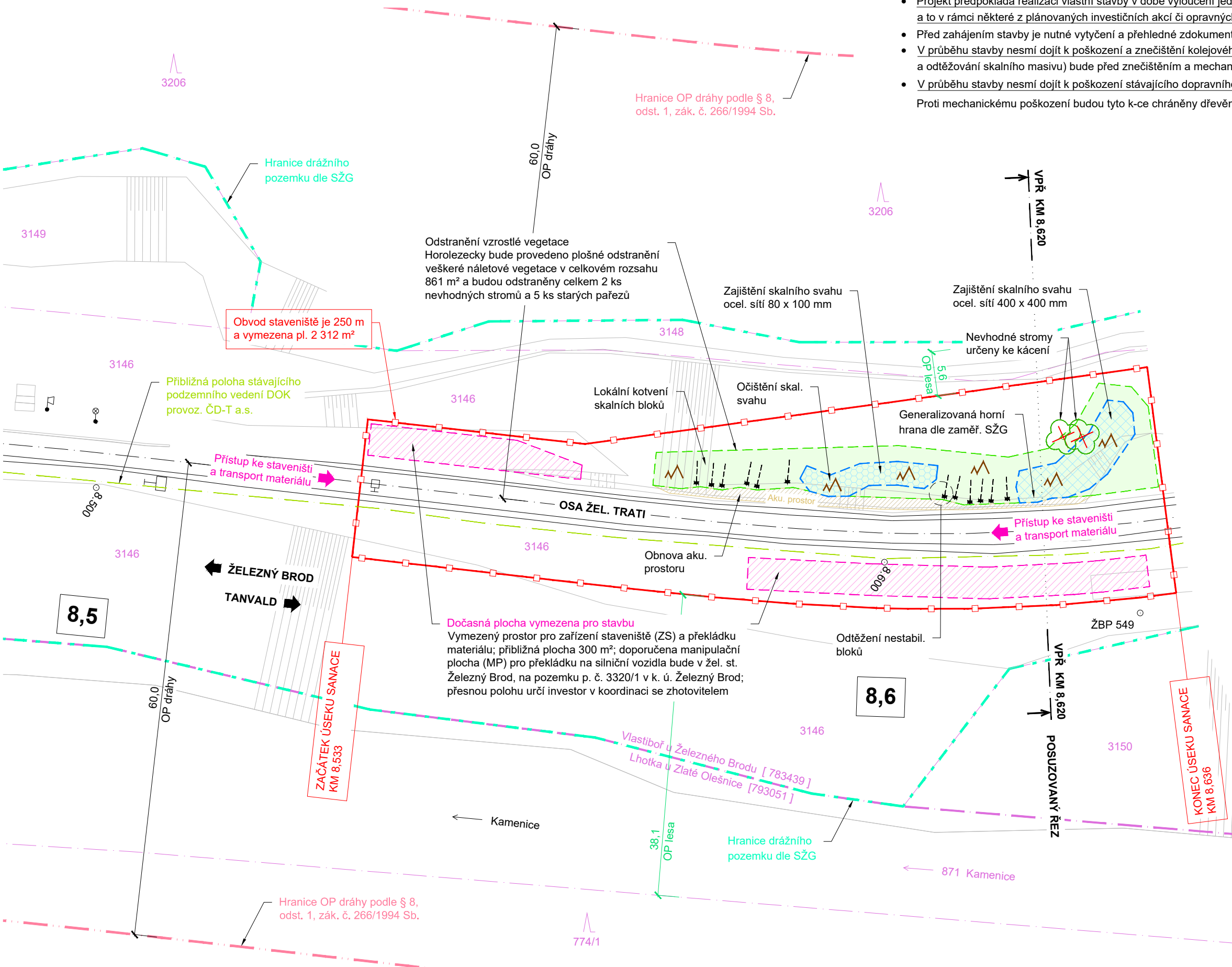
SO 01-11-12 Železný Brod - Tanvald, sanace skalního zářezu v km 8,550 - 8,620

M 1:500

TABULKA ZÁBORŮ STAVBY						
Pozemek, parcela č.	Katastrální území	Výměra dle KN [m²]	Způsob využití, druh pozemku	Dočasný zábor [m²]	Trvalý zábor [m²]	Vlastníci, jiní oprávnění dle KN
3146	Vlastiboř u Ž. Brodu	119 761	dráha, ost. pl.	2 312	0	Česká republika, hospodáří SŽ, s. o., Dlážděná 1003/7, Nové Město, 110 00 Praha 1

POZNÁMKA:

- Projekt předpokládá realizaci vlastní stavby v době vyloučení jednokolejné trati z provozu v období 3/2025 - 7/2025, a to v rámci některé z plánovaných investičních akcí či opravných prací, viz část B Souhrnná technická zpráva.
 - Před zahájením stavby je nutné vytyčení a přehledné zdokumentování všech inženýrských sítí dotčeného území.
 - V průběhu stavby nesmí dojít k poškození a znečištění kolejového svršku. V době a v místě provádění sanačních prací (čištění a odtěžování skalního masivu) bude před znečištěním a mechanickým poškozením, chráněn geotextilií a gumovými pláty.
 - V průběhu stavby nesmí dojít k poškození stávajícího dopravního značení, návěstidel, bodů ŽBP, či jiných stávajících k-cí dráhy.
- Proti mechanickému poškození budou tyto k-ce chráněny dřevěným obedněním.



EVROPSKÁ UNIE
Evropské strukturální a investiční fondy
Operační program Doprava

Ministerstvo dopravy
Státní fond dopravní infrastruktury

Jiná ověření:

Paré:

Orientační schéma:

Razítko oprávněné osoby:

Podpis:

Datum:

Revize:

Datum:

Popis:

Kontroloval:

000

7. 12. 2022

Definitivní odevzdání dokumentace

Mgr. Pavel Tichý

Stavebník/Investor:

Adresa:

Zástupce investora:

Adresa:

Správa železnic, státní organizace
Dlážděná 1003/7, 110 00 Praha 1

Stavební správa západ
Diamond Point, Ke Štvanici 656/3, 186 00 Praha 8 - Karlín

Zhotovitel díla:

Adresa:

Kontakt:

STRIXING + GEOTEC - skály Železný Brod-Tanvald
Polní 4795, 430 01 Chomutov
T: +420 607 058 411
E: info@strixinzenyring.cz

Zhotovitel objektu:

Adresa:

Kontakt:

-

-

-

Hlavní projektant (HIP):

Specialista:

Mgr. Pavel Tichý

Mgr. Pavel Tichý

Název stavby/akce:

Název části:

Název objektu/díle části:

Název přílohy:

Název díle části přílohy:

Odpovědný projektant:

Ing. Ondřej Holý, Ph.D.

Kraj:

Liberecký

Zvýšení stability skalních masivů
na trati Železný Brod - Tanvald

Situační výkresy

Železný Brod - Tanvald,
sanace skalního zářezu v km 8,550 - 8,620

Koordinační situační výkres

-

Zpracovatel přílohy:

Ing. Matuš Klinčůch

Katastrální území:

Vlastiboř u Železného Brodu

Označení investora:

E618-S-4534/2021/PH

Označení zhotovitele:

7002/2021

Označení části:

C

Označení objektu/komplexu:

SO 01-11-12

Číslo přílohy:

C.2.12

Stupeň dokumentace:

DUSP + PDPS

Smluvní datum zpracování:

7. 12. 2022

Měřítko:

1:500

Formáty:

3 x A4

TUDU:

166102 Železný Brod - Velké Hamry

Označení investora:..

Stupeň dokumentace: Část:

Objekt:

Podobjekt:

Příloha:

Revize:

1

2

3

4

5

6

7

8

9

10

11

12

13

14

15

16

17

18

19

20

21

22

23

24

25

26

27

28

29

30

31

32

33

34

35

36

37

38

39

40

41

42

43

Souřadný systém:

S-JTSK